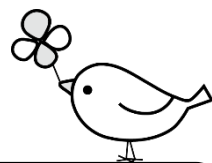


～認知症を勉強しましょう～

# 軽度認知障害 (MCI) についてのお話



**認知症は早期発見・早期治療・早期対応がポイント！**

健康な状態と認知症の間(グレーゾーン)にあたる“軽度認知障害(MCI)”は、認知症予備軍とも言われています。MCIは早期に正しい対応をすれば、認知症に進まなかったり遅らせることができます。

MCIの基礎知識から「もしかして認知症？」と思った時の早期対応、認知症予防のために毎日の生活で出来ることなどお話しします。

<b>【講師】</b> 臨床心理士 <b>浅見 大紀 氏</b> あざみ ひろき	
<b>開催日</b>	令和2年10月4日(日)
<b>開催時間</b>	10時～12時
<b>場所</b>	成城ホール 砧総合支所 4階集会室 E (地図は裏面参照)
<b>参加費</b>	無料(事前申し込み制、先着25名)

**主な対象の方**

- \* 区内在住の、軽度認知障害の方やそのご家族
- \* 軽度認知障害について勉強したい区民の方

**お願い**

新型コロナウイルス感染症予防のため

\* マスクの着用をお願いいたします(会場での用意はありません。ご持参ください)

\* 当日は検温をお願いいたします。

熱がある方、体調がすぐれない場合は、出席をお控えいただきますようお願い申し上げます

**9月15日より受付開始(申し込み用紙は裏面)**

＜お申込み・お問い合わせ＞

特定非営利活動法人 語らいの家(担当:坪井)

[申込先: 電話.03-5429-8855 Fax.03-5429-8856]

～認知症を勉強しましょう～  
**軽度認知障害についてのお話**

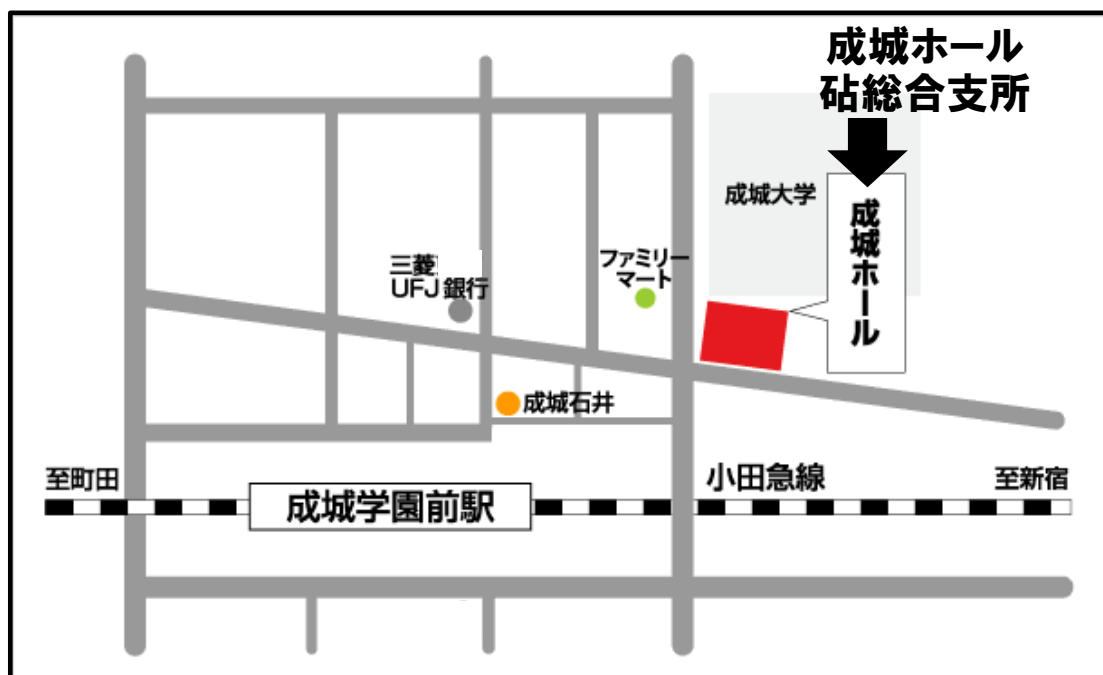
日時：令和2年10月4日（日）

**参加申込書**

FAX番号：5429-8856

氏名	連絡先(必ずご記入ください)	
	住所:	電話番号:
		FAX:
	住所:	電話番号:
		FAX:

NPO法人 語らいの家  
連絡責任者 坪井 信子  
電話:5429-8855



**成城ホール(砧総合支所)**

**4階 集会室**

住所:世田谷区成城6-2-1

小田急線「成城学園前駅」下車 徒歩4分